

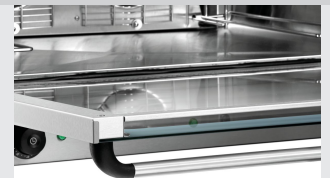


- ▶ Bis zu 4 x 600 x 400
- ▶ Abstand zwischen den Einschüben: 80 mm



- ▶ Mit Beschwadung
- ✓ Festwasseranschluss 3/4"

- ▶ Doppeltürverglasung



- ▶ Auflageschienen herausnehmbar



- ▶ Anzahl Motoren: 2

Die AT-Serie: Kochintelligenz zum Grillen, Braten und Backen.
 Vollampf bis zu 300 Grad – die Serie AT bietet Ihnen leistungsstarke Heißluftofen-Vielfalt.

- | | |
|--|---|
| <ul style="list-style-type: none"> • Lüftergeschwindigkeit: 1 Stufe • Anzahl Garprogramme: 1 • Anzahl Garphasen: 1 • Anzahl Motoren: 2 • Serie: AT • Anschlusswert: 6,4 kW 400 V 50 Hz • Geräte-Anschluss: 3 NAC • Temperaturbereich: 50 °C bis 300 °C • Steuerung: Knebel • Art der Einschübe: Quer • Anzahl Einschübe: 4 • Abstand zwischen den Einschüben: 80 mm • Zeiteinstellung: 0 bis 180 Minuten • Material Garraum: Edelstahl • Wasseranschluss: 3/4" • Inklusive: 2 Lochbleche
2 Bleche • LED-Anzeige: - • Temperaturregelung: Stufenlos • Format Einschübe: 600 x 400 mm • Material: Edelstahl • Funktionen: Umluft
Beschwadung
Reversierender Motorlauf (Lüfterräder) • Wichtiger Hinweis: - • Schutzart: IPX3 • Aufheizzeit: Ca. 8 Minuten (200 °C) • Maße innen: B 700 x T 360 x H 460 mm • Kontrollleuchte: Beschwadung
Ein/Aus | <ul style="list-style-type: none"> • Kontrollleuchte: Aufheizen • Innenbeleuchtung: Ja • Eigenschaften: Doppeltürverglasung
Abgerundete Backkammer
Auflageschienen herausnehmbar
Signalton nach Ablauf der Zeit • Thermostat: Ja • Ein-/Ausschalter: Nein • Timer: Ja • Maße: B 835 x T 800 x H 570 mm • Gewicht: 65 kg |
|--|---|

Lochblech 600x400, Alu, silikon,MA3



- Durchmesser Lochung: 3 mm
- Bäckereinorm: 600 x 400 mm
- Rand: 3 Seiten
- Silikonbeschichtung: Ja
- Materialstärke: 1,5 mm
- Lochung: Ja
- Material: Aluminium
- Wichtiger Hinweis: -
- Maße: B 600 x T 400 x H 15 mm
- Gewicht: 0,82 kg

Art.-Nr. 100308
GTIN 4015613502212

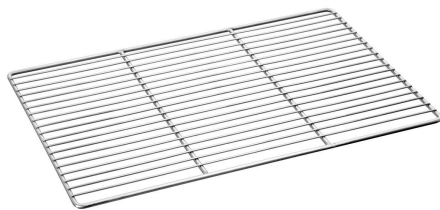
Fettpfanne 600 x 400



- Bäckereinorm: 600 x 400 mm
- Material: Edelstahl
- Wichtiger Hinweis: -
- Maße: B 605 x T 405 x H 45 mm
- Gewicht: 2,8 kg

Art.-Nr. 525782
GTIN 4015613658414

Rost 600 x 400, Edelstahl



- Bäckereinorm: 600 x 400 mm
- Material: Edelstahl
- Wichtiger Hinweis: -
- Maße: B 600 x T 400 x H 8 mm
- Gewicht: 1,4 kg

Art.-Nr. 133264
GTIN 4015613638355

Backtrennspray 500ml DS



- Inhalt / Dose: 500 ml
- Material: 100 % pflanzliche Öle
- Ausgelegt zum: Einfetten von Formen, Blechen, Pfannen und Waffeleisen
- Wichtiger Hinweis: -
- Bestellmengeneinheit: 2 Kartons (1 Karton à 6 Dosen)
- Maße: B 65 x T 65 x H 240 mm
- Gewicht: 0,47 kg

Art.-Nr. 173060
GTIN 4015613498508

Dauerbackfolien-Set 60x40



- Wichtiger Hinweis: -
- Material: Aluminium
PTFE
- Ausgelegt für: 1.500 - 2.000 Backvorgänge
Backöfen, Heißluftöfen, Kombidämpfer
Einschübe 600 x 400 mm
- Eigenschaften: Temperaturbeständig: -73 °C bis 260 °C
Folienstärke: 0,125 mm
- Set bestehend aus: 1 Dauerbackfolie
1 Lochblech 600 x 400, Lochung: Ø 5 mm
2 Befestigungsschienen

Art.-Nr. 100326
GTIN 4015613711386

Kraftreiniger F1L, 2er-Set



- Ausgelegt für: Hartnäckige Verunreinigungen, insbesondere
im Küchenbereich
Grill- und Kombidämpferreinigung (ohne Reinigungs-
system)
- Inhalt: 2 x 1 Liter
- Ausführung: Flüssig
Hochkonzentrat
- Ph-Wert: 13,5
- HACCP-konform: Ja
- Chlorfrei: Ja
- Phosphatfrei: Ja

Art.-Nr. 173078
GTIN 4015613731926

Intensiv-Kraftreiniger F1L, 2er-Set



- Bestellmengeneinheit: 1 Karton (2 Flaschen)
- Inhalt: 2 x 1 Liter
- Ph-Wert: 14
- HACCP-konform: Ja
- Chlorfrei: Ja
- Phosphatfrei: Ja
- Inklusive: 1 Sprühkopf
1 Sprühlanze
- Wichtiger Hinweis: Achtung: Nicht geeignet für alkaliempfindliche
Oberflächen wie Aluminium

Art.-Nr. 173080
GTIN 4015613731933

Lochblech 600x400-SI



- Durchmesser Lochung: 3 mm
- Bäckereinorm: 600 x 400 mm
- Rand: 3 Seiten
- Silikonbeschichtung: Ja
- Materialstärke: 1,5 mm
- Lochung: Ja
- Temperaturbeständig bis: 260 °C
- Material: Aluminium
- Wichtiger Hinweis: -
- Maße: B 600 x T 400 x H 15 mm
- Gewicht: 0,89 kg

Art.-Nr. 100416
GTIN 4015613734712

Untergestell AT400



- Art der Einschübe: Quer
- Anzahl Einschübe: 4
- Höhenverstellbar: 843 mm bis 863 mm
- Format Einschübe: 600 x 400 mm
- Füße höhenverstellbar: Ja
- Grundboden: Nein
- Farbe: Silber
- Material: Edelstahl
- Wichtiger Hinweis: -
- Maße: B 833 x T 673 x H 844 mm
- Gewicht: 12,4 kg

Art.-Nr. 115085
GTIN 4015613730059

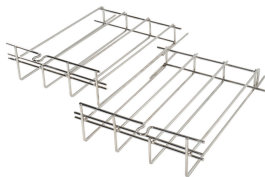
Toastzange 100



- Material: Edelstahl
- Wichtiger Hinweis: -
- Maße: B 101 x T 340 x H 70 mm
- Gewicht: 0,24 kg

Art.-Nr. A151301
GTIN 4015613753119

Auflageschienen-Set rechts-links



- Format Einschübe: 1/1 GN
- Anzahl Einschübe: 4
- Wichtiger Hinweis: -
- Abstand zwischen den Einschüben: 80 mm
- Ausgelegt für: Heißluftofen AT400
- Material: Edelstahl
- Maße: B 105 x T 485 x H 300 mm
- Gewicht: 0,3 kg

Art.-Nr. 780002
GTIN 4015613661971